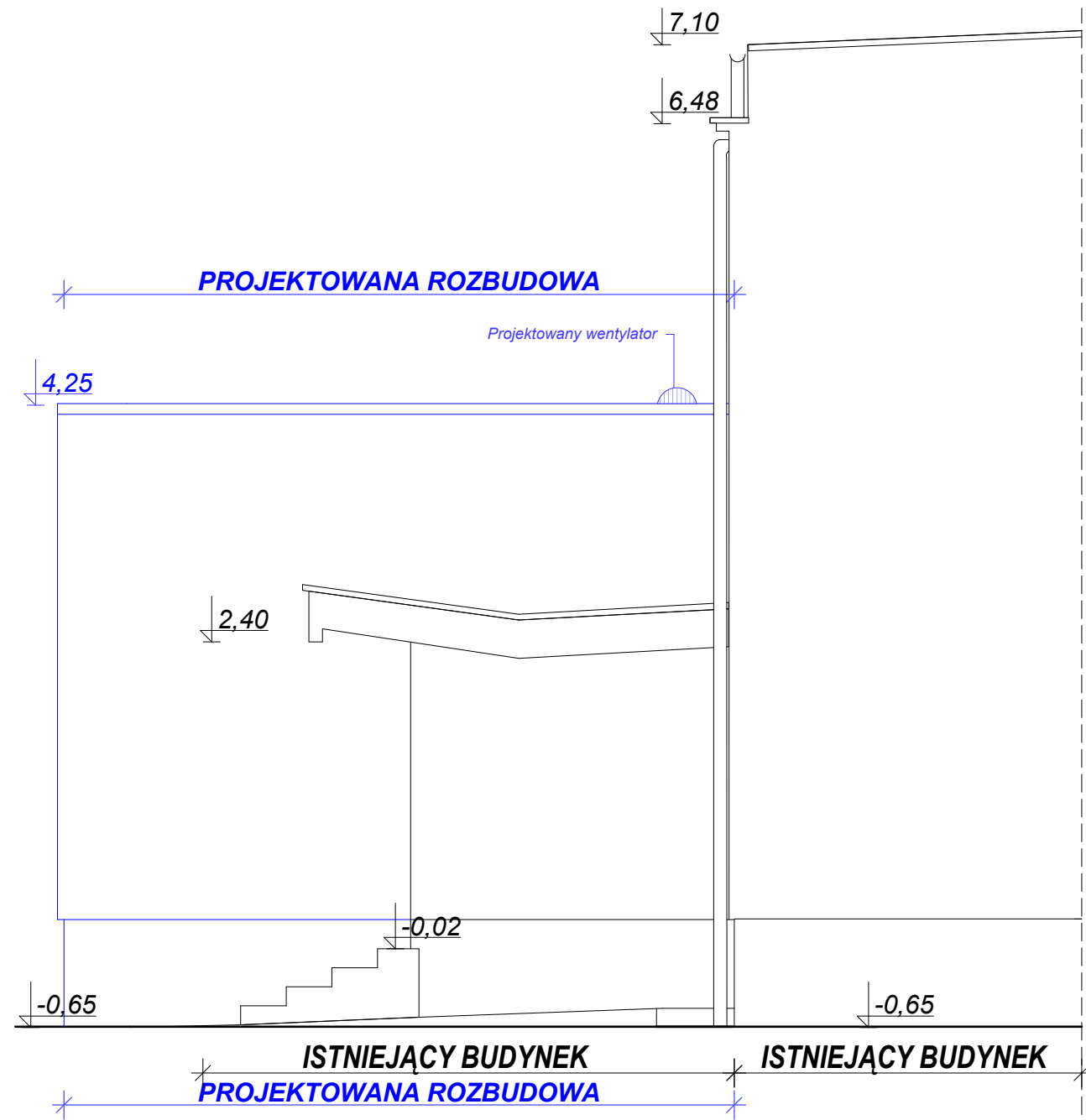
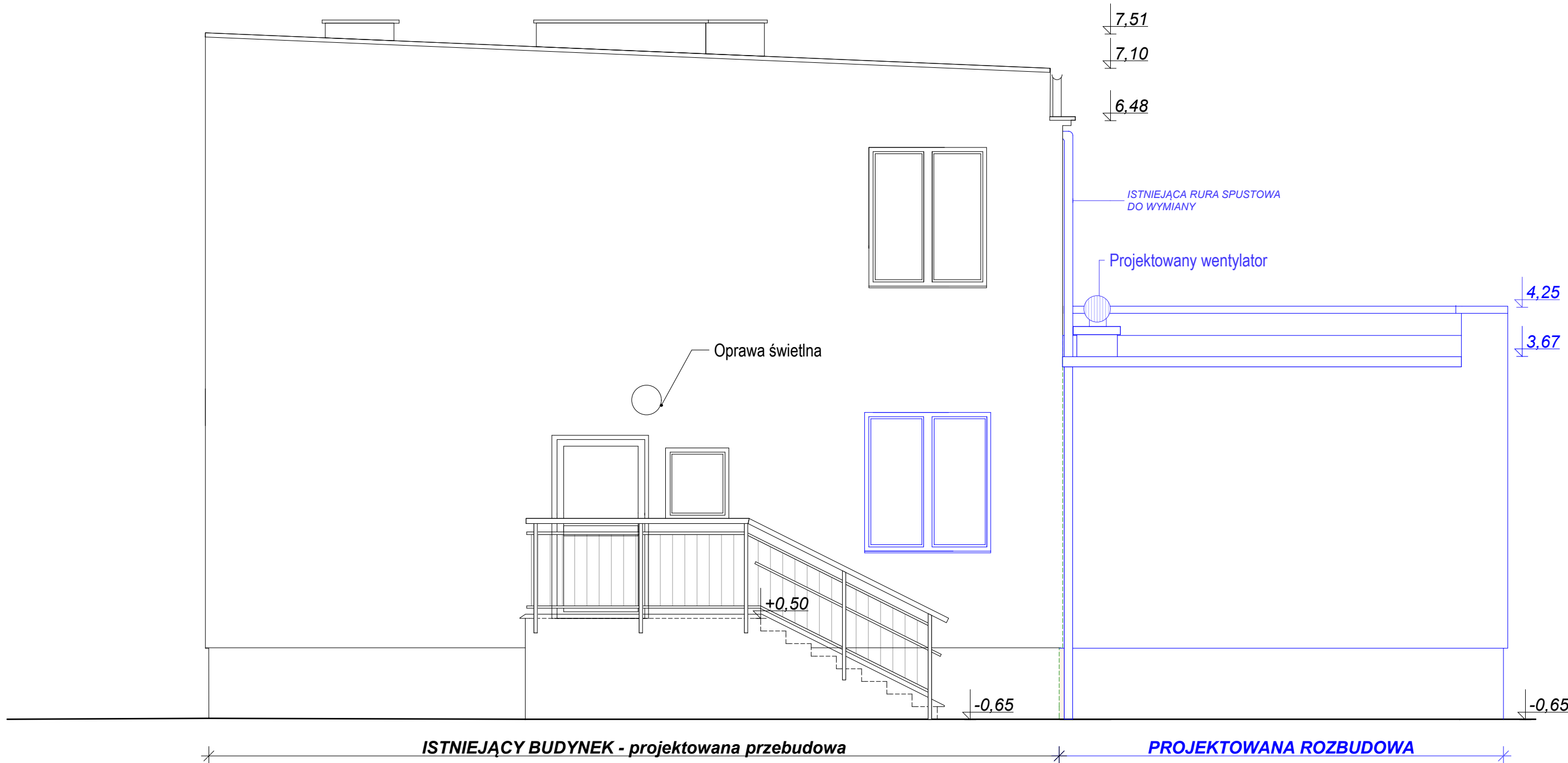


ELEWACJA PÓŁNOCNO - ZACHODNIA - ELEWACJA FRONTOWA






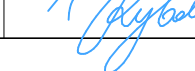


ELEWACJA POŁUDNIOWO - ZACHODNIA



ELEWACJA PÓŁNOCNO - WSCHODNIA

LEGENDA	
OZNACZENIA OGÓLNE	
—	KOLOR CZARNY - ISTNIEJĄCE ELEMENTY BUDYNKU SZKOŁY
---	KOLOR ZIELONY - ISTNIEJĄCE ELEMENTY BUDYNKU SZKOŁY PRZEZNACZONE DO ROZBIÓRKI LUB WYBURZENIA
—	KOLOR NIEBIESKI - PROJEKTOWANE ELEMENTY CZĘŚCI DOBUDOWANEJ DO BUDYNKU SZKOŁY
KOLORYSTYKA	
	PROJEKTOWANE ŚCIANY ZEWNĘTRZNE: TYNK CIENKOWARSTWOWY SILIKONOWO - SILIKATOWY DROBNOZIARNISTY W KOLORZE POMARAŃCZOWYM NCS S 1060- Y40R
	PROJEKTOWANY COKÓŁ - WKOLORZE JAK COKÓŁ ISTNIEJĄCY NA BUDYNKU SZKOŁY
	OBROBKI BLACHARSKIE W KOLORZE JAK ISTNIEJĄCE OBROBKI NA BUDYNKU SZKOŁY

INWESTOR:	Gmina Radomyśl Wielki Rynek 32, 39-310 Radomyśl Wielki			
OBJEKT:	ROZBUDOWA I PRZEBUDOWA BUDYNKU O FUNKCJI OŚWIATOWEJ I OZNACZONEGO NA MAPIE DO CELOW PROJEKTOWYCH PROJEKCE ZAGOSPODAROWANIA TERENU JAKO "C" - ZESPÓŁU SZKOLNO - PRZEDSZKOLNEGO O POMIĘSZCZENIU SALI ZABAW PRZEZNACZONE NA CELE PRZEDSZKOLA WRAZ Z URZĄDZENIAMI BUDOWLANIAMI DLA ZADANIA: "ROZBUDOWA, PRZEBUDOWA I DOBUDOWA DO ISTNIEJĄCEJ SZKOŁY PODSTAWOWEJ W ZARÓWCE POMIĘSZCZENIA Z PRZEZNACZENIEM NA PRZEDSZKOLE"			
PROJEKTOWAŁ:	mgr inż. arch. Magdalena HASEK Rz/A-0204 w specjalności architektonicznej	PODPIŚCIE 		DATA: 01-2016
SPRAWDZIŁ:	mgr inż. arch. Andrzej MAŁEK upr. arch. A-1781 w specjalności architektonicznej	PODPIŚCIE 		DATA: 01-2016
OPRACOWAŁ:	mgr inż. arch. Monika KALUŻA	PODPIŚCIE 		DATA: 01-2016
OPRACOWAŁ:	mgr inż. arch. Ewelina KARWAN	PODPIŚCIE 	DATA: 01-2016	
OPRACOWAŁ:	mgr inż. arch. Katarzyna RYBAK	PODPIŚCIE 	DATA: 01-2016	
BRANŻA:	ARCHITEKTURA	SKALA:	1:50	
STADIUM:	BUDOWLANI	SKALA:		
WYKONANIE RYSUNKU:	ELEWACJE	WYK. RYS.		
			6.A	